


JOURNAL DE CHANTIER

LIGNE C

STATION LA VACHE

Numéro 1
Janvier 2024

- **La ligne C** dans
votre quartierp.2-3
- Un projet,
trois enjeuxp.4-5
- Votre future station
La Vachep.6-7
-  **Infos chantier
et circulation**p.8-10
- L'équipe de médiation
à votre écoutep.11



Le parvis de la future station La Vache

“ Aujourd’hui démarre un chantier très important pour vous offrir encore plus de mobilités demain.



Pour répondre aux besoins de déplacements en constante évolution, la construction des 27 km de la ligne C desservant, d’ouest en est, Colomiers, Blagnac, Toulouse et Labège, est lancée depuis décembre 2022.

Deux autres opérations vont entrer en phase opérationnelle : au nord, la réalisation de la ligne Aéroport qui rejoindra l’aéroport en 7 minutes à partir de la future station de métro “Blagnac”, au sud, le prolongement de 3 km de la ligne B actuelle à partir de la station Ramonville pour se connecter à la ligne C à Labège Madron.

Je tiens, au moment où les travaux de génie civil commencent, à vous assurer que toutes les équipes sont mobilisées pour réduire les impacts de ce grand chantier sur vos déplacements quotidiens. Nous vous informerons régulièrement pendant les travaux. Divers outils et dispositifs d’information sont prévus, à commencer par ce journal, dans lequel vous trouverez des informations pratiques sur le déroulement et l’organisation des travaux.

Notre réseau est doté de deux lignes de métro plébiscitées pour leur fréquence, leur amplitude horaire et bien entendu le nombre de voyageurs transportés et d’un réseau de surfaces de 11 Linéo, 2 lignes de tramway et 161 lignes de bus que vous utilisez quotidiennement. Investir dans une 3^{ème} ligne de métro pour notre territoire est indispensable pour desservir les grands pôles d’emploi, soutenir le développement urbain avec une offre de transport satisfaisante pour les nouveaux habitants que notre territoire accueille, sans discontinuer, depuis 10 ans.

Pendant toute la durée des travaux, le réseau Tisséo s’adaptera pour vous permettre de vous déplacer dans de bonnes conditions. Sur notre site web projetsmetro.tisseo.fr, vous pourrez trouver toutes les informations sur l’offre de mobilité proposée, que vous soyez automobilistes, cyclistes ou piétons. Tisséo et ses partenaires, les villes de Blagnac, Colomiers, Labège, Ramonville, Toulouse, Toulouse Métropole et le Sicoval, sont mobilisés pour vous accompagner et trouver des solutions pour vos déplacements quotidiens pendant les travaux.

Jean-Michel Lattes
Président de Tisséo Collectivités
Président de Tisséo Ingénierie

“ Déjà desservi par la Ligne B du métro, notre quartier accueillera en 2028 une connexion avec la Ligne C à la station La Vache.

C’est une chance pour notre qualité de vie au quotidien, puisque nous profiterons encore plus de ce moyen de transport rapide qui simplifie tous les déplacements, qu’ils soient professionnels ou de loisirs.

La nouvelle ligne nous rapprochera des grandes zones d’emploi de la Métropole, mais aussi de l’aéroport et de la gare Matabiau.

Ce projet contribuera à la réduction de la circulation automobile et à l’amélioration de la qualité de l’air. Il nous donne l’occasion de réfléchir collectivement à l’aménagement des abords de la station La Vache, qui accueillera une gare multimodale, reliée à plusieurs lignes de bus, au futur réseau express vélo, et même aux trains du quotidien à l’horizon 2032 (et dès 2026 avec une desserte partielle). Vous pourrez exprimer directement vos attentes concernant les espaces publics et les équipements lors de la concertation publique qui sera lancée prochainement.

Dans l’immédiat, nous faisons le maximum pour réduire les nuisances du chantier dans votre vie quotidienne. En tant que maire de quartier, je me tiens à votre écoute, et les équipes de la mairie, de Toulouse Métropole et de Tisséo Ingénierie se mobilisent pour vous accompagner tout au long des travaux. N’hésitez pas à vous adresser aux médiateurs de Tisséo pour toute question ou demande d’information. Vous pouvez aussi vous connecter à la nouvelle application “Parlons travaux” pour suivre en temps réel l’évolution des chantiers et dialoguer avec les opérateurs de travaux.

Cécile Dufraisse
Maire de quartier



Certification Haute Qualité Environnementale
“Infrastructures durables” pour la conception et la réalisation de la ligne C



La ligne C dans votre quartier

La nouvelle station offrira une correspondance avec la ligne B.

Sur la plus grande partie de son tracé, la ligne C sera souterraine avec une profondeur moyenne de 30 mètres. Le métro permettra une connexion à tous les modes de transports en commun de la métropole.

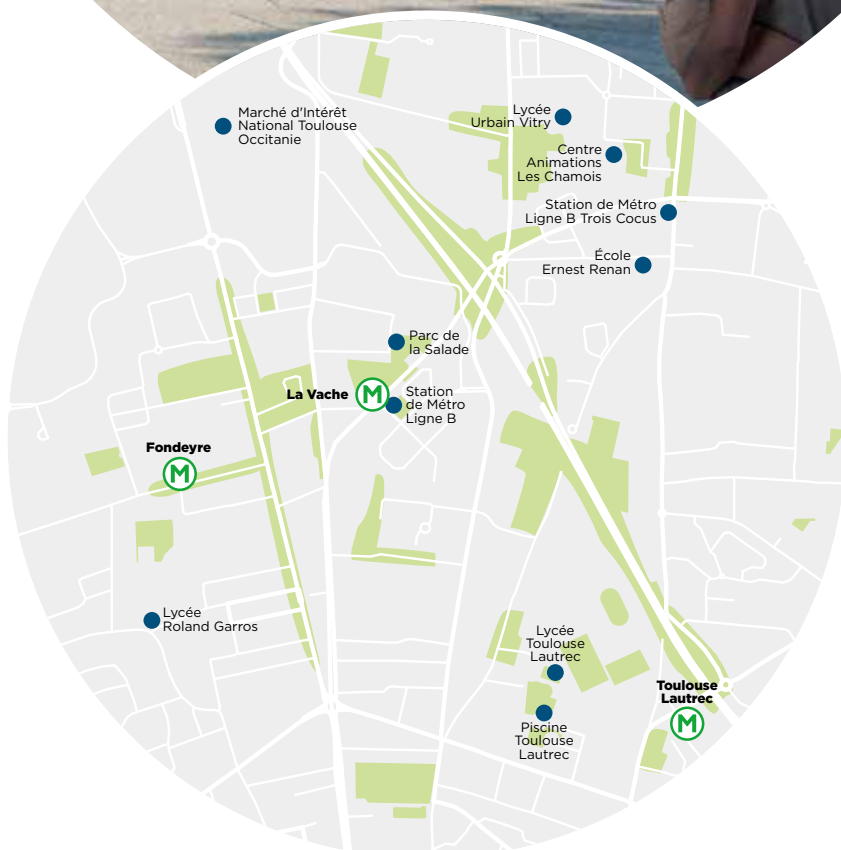


Un peu d'histoire...

Plusieurs hypothèses se mêlent à l'histoire du nom du quartier "La Vache".

La première rend hommage à Jehan Calmet, agriculteur, surnommé "La Vaca" en occitan et "La Vacque" en francisé qui possédait les terres du futur quartier.

La seconde évoque une métairie appartenant à des religieuses du XVII^e siècle. Sous la Révolution, elles auraient vendu la métairie comme bien national à l'État sous le nom de "métairie de la Vacque".



Un projet, trois enjeux



Aménagement
de la station
La Vache

En 2028, à la mise en service de la ligne C, le réseau de transport en commun desservira directement 500 000 habitants, 60% des habitants de la grande agglomération toulousaine seront à moins de 10 minutes des stations et des arrêts.

1

Améliorer le cadre de vie des habitants

Avec le report des usagers de la voiture vers les transports collectifs, la ligne C aura un effet positif sur la qualité de l'air et permettra une réduction des émissions de polluants atmosphériques.

La ligne C
de métro =
90 000 véhicules
en moins dans la
circulation chaque jour

La ligne C offre un mode de déplacement moderne, confortable, rapide et surtout capacitaire. 200 000 déplacements par jour sont prévus à sa mise en service. L'analyse de propositions alternatives a confirmé que le métro est la solution la mieux adaptée au contexte local pour desservir et relier les équipements et les pôles économiques majeurs de l'agglomération toulousaine.

2

Répondre aux besoins de déplacements d'un territoire en forte dynamique

Le métro est un mode de transport :

CAPACITAIRE

286
passagers
par rame

ROBUSTE

40 ans
durée de vie
estimée d'une
rame de métro

QUI OFFRE UN HAUT
NIVEAU DE SERVICE

Un métro
toutes les 3 min
en heures de pointe,

5h > 1h
dimanche au mercredi

Jusqu'à **3h** les jeudis,
vendredis et samedis





3

Avec les lignes B et C un réseau Tisséo encore plus attractif



5

Connexions avec le train pour mieux desservir le territoire



Des correspondances avec les **lignes de métro A et B et des Linéo**



Une desserte renforcée de **la gare Matabiau** et de **l'aéroport Toulouse-Blagnac**



Une articulation avec les réseaux de cars interurbains (liO - Arc-en-ciel de la Région, cars privés, etc.) **et un réseau bus réorganisé à la mise en service de la ligne C**



Des solutions de mobilité complémentaires et alternatives à l'utilisation de la voiture, du vélo et de la marche depuis les territoires les moins bien desservis



Votre future station La Vache



Hypothèse d'aménagement. Image d'étude - mai 2022 ;
© Beview / Tisséo Collectivités - Richez associés / Tisséo Ingénierie

**Cette station sera une porte d'entrée
pour le nord de la métropole et offrira
une correspondance à la ligne B.**



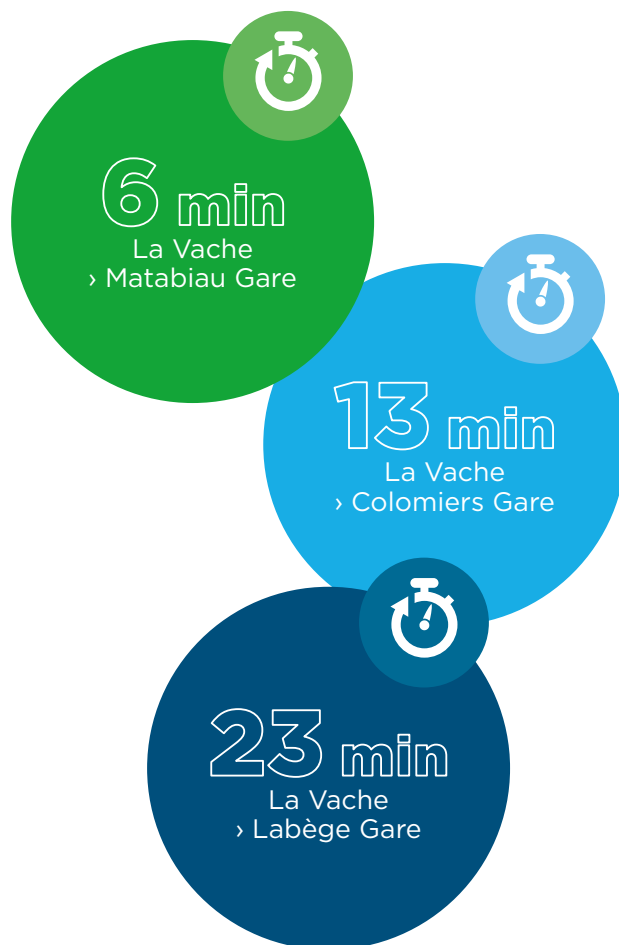
Future rame de la ligne C

**En correspondance avec la future
halte ferroviaire créée dans le cadre
des Aménagements Ferroviaires
du Nord de Toulouse (AFNT) ainsi
qu'avec la ligne B et une gare bus,
cette station souterraine intégrera :**

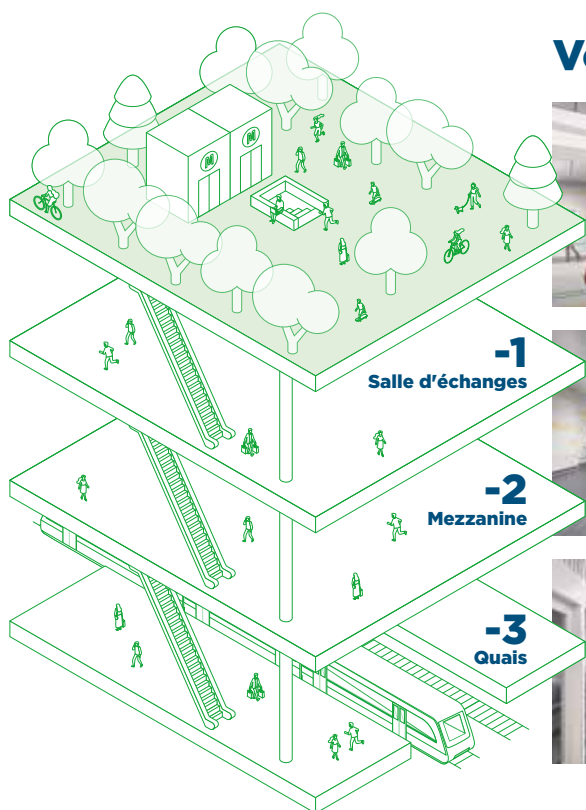
- un parking relais de 500 places ;
- une gare de bus ;
- une vélo station de 100 places ;
- 50 places de stationnement cyclables sur le parvis ;
- une aire de dépose/reprise.



DEPUIS LA VACHE **Vos futurs trajets**



Votre station en 2028



Salle d'échanges

Les voyageurs accèdent à la salle d'échanges, appelée également salle de distribution, en raison de la présence d'équipements de vente de titres de transport et pour son rôle d'entrée ou de sortie vers les accès aux quais.



Mezzanine

Cet espace permet de se diriger vers les quais et de choisir sa destination.



Quais

La station dispose de deux quais qui seront équipés de portes palières permettant d'accéder au métro en toute sécurité.

Les travaux

Après les travaux préparatoires lancés fin 2022, les travaux de gros œuvre ont débuté depuis avril 2023.

L'emprise chantier

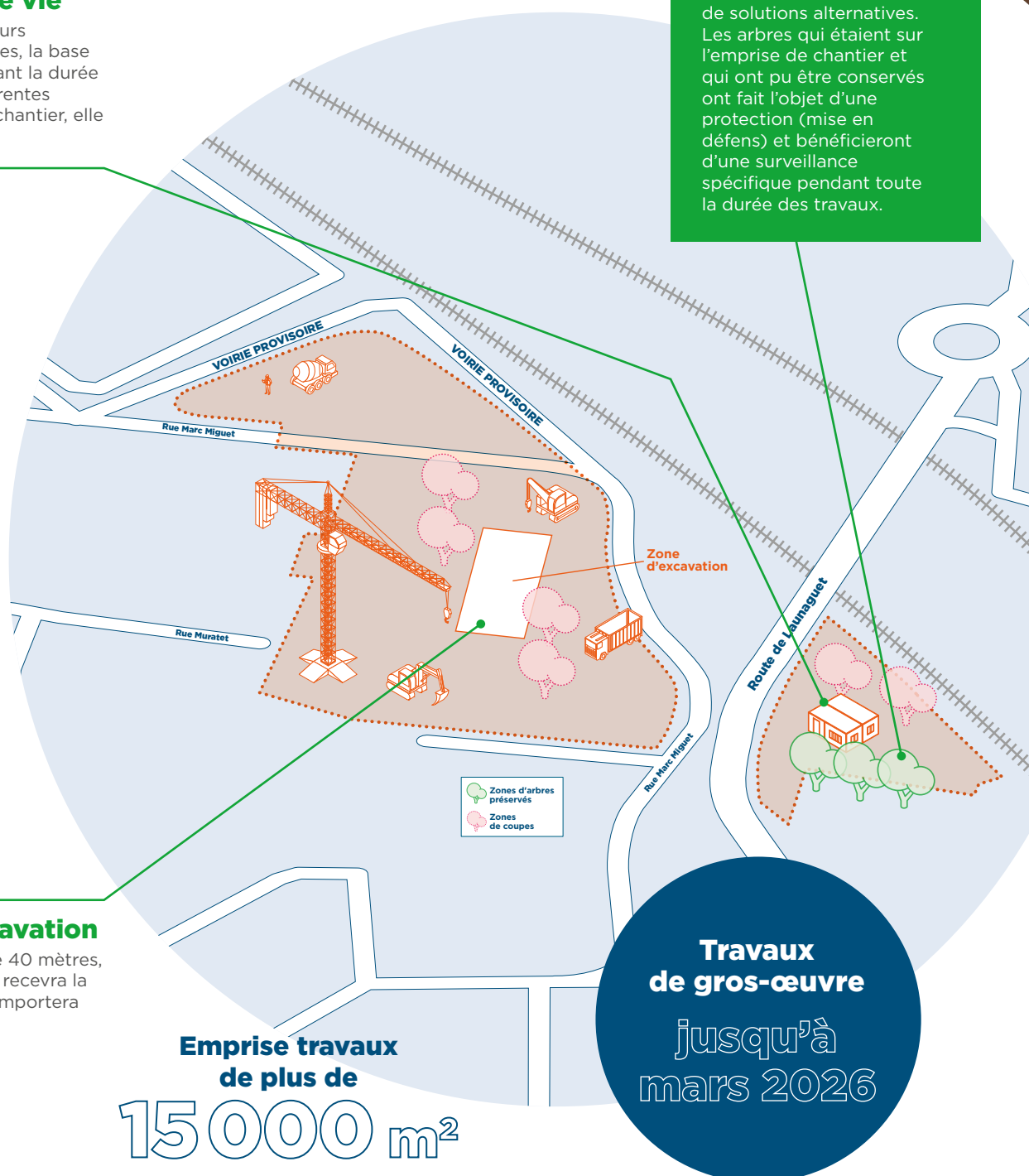
DEPUIS LE PRINTEMPS 2023

La future base vie

Constituée de plusieurs bâtiments temporaires, la base vie accueillera pendant la durée des travaux les différentes équipes. À la fin du chantier, elle sera démontée.

La coupe et la mise en défens des arbres

Afin de libérer l'aire de chantier, Tisséo a dû procéder à la coupe de certains arbres. Cette décision n'a été prise qu'en dernier recours, après une étude approfondie d'évitement et la recherche de solutions alternatives. Les arbres qui étaient sur l'emprise de chantier et qui ont pu être conservés ont fait l'objet d'une protection (mise en défens) et bénéficieront d'une surveillance spécifique pendant toute la durée des travaux.



La zone d'excavation

D'une profondeur de 40 mètres, la zone d'excavation recevra la future station qui comportera 3 niveaux enterrés.

Emprise travaux de plus de

15 000 m²

Travaux de gros-œuvre

jusqu'à mars 2026



5 tunneliers

creuseront les 20 km de tunnels de la ligne C



Les étapes du chantier de la ligne C

2022 › 2023

Travaux préparatoires

Ces travaux permettent de libérer les emprises avant le démarrage des travaux de gros œuvre : dépollution des sols, déconstruction, déboisement et protection des arbres, diagnostics archéologiques et déviations de réseaux.

2023 › 2027

Creusement et construction

Les travaux de gros œuvre comprennent :

- › le creusement des 17 stations souterraines et du tunnel,
- › la construction du viaduc pour les 4 stations aériennes,
- › le creusement de 16 puits de ventilation ou de secours,
- › la réalisation du Garage Atelier qui servira au remisage des rames et à leur maintenance.

À partir de 2024 : fabrication des rames de métro.

2025 › 2028

Aménagement et équipement

C'est la phase d'aménagement et d'équipement des tunnels, des stations, ouvrages de service et du centre d'exploitation. Les systèmes ferroviaires sont installés.

2028

Essais et marche à blanc

Les essais se déroulent avant la mise en service de la ligne C. Ils permettent de vérifier le bon fonctionnement des équipements en conditions réelles.

2028

Mise en service

Inauguration de la ligne C et accueil de ses premiers passagers.

Vocabulaire chantier

GÉNIE CIVIL :

ensemble des techniques de construction qui rassemblent les fondations, murs porteurs, poteaux, poutres, planchers entre les étages de la station.

EMPRISE DE CHANTIER :

périmètre de la zone des travaux prévue par Tisseo Ingénierie, comprenant également les zones de préparation du chantier, d'entreposage et de circulation des engins.

MISE EN DÉFENS :

dispositif de protection des arbres préservant le tronc et le système racinaire à l'aide d'une palissade en bois.

DÉBLAIS :

enlèvement des terres.

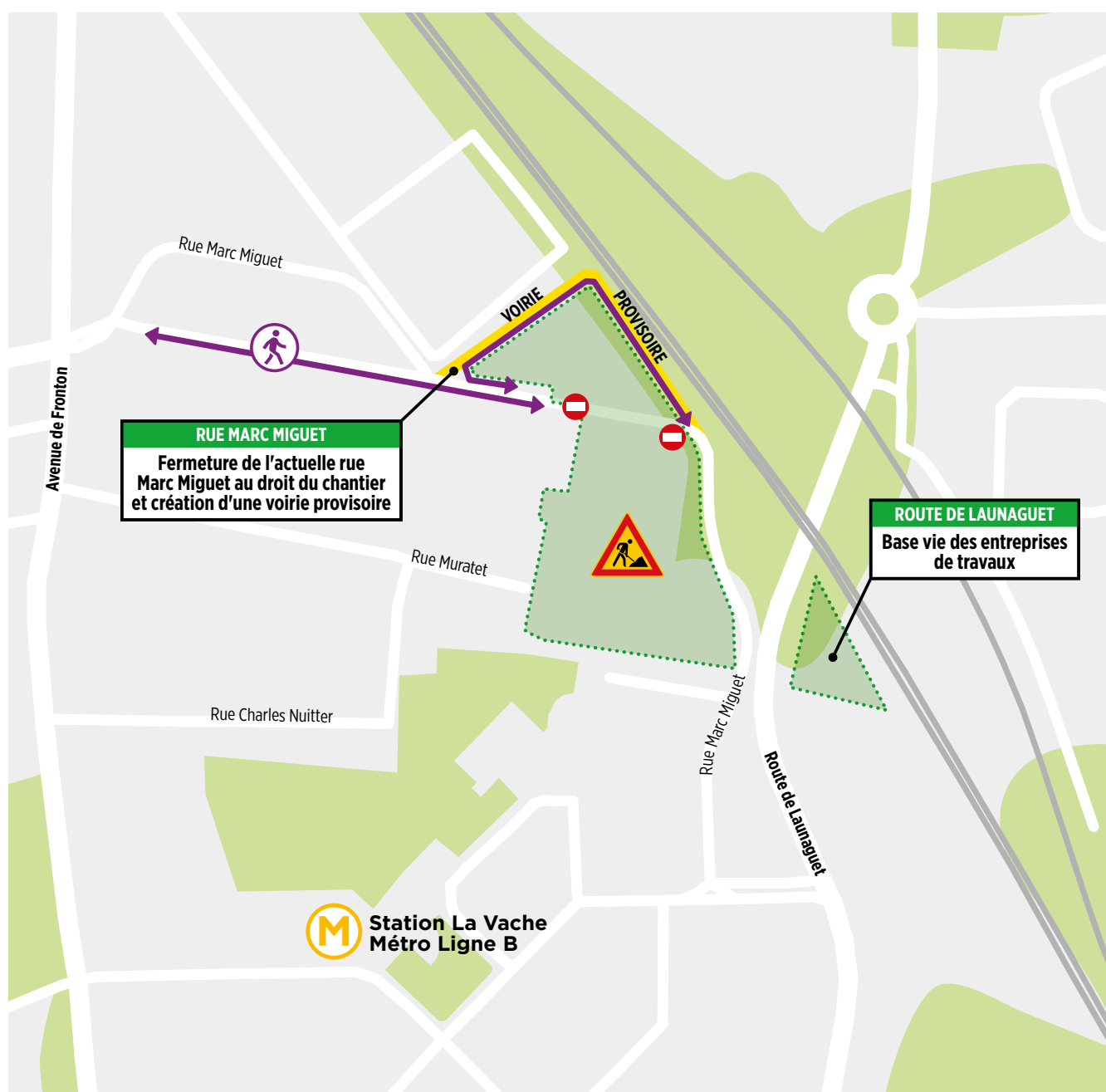
Ce qui change dans votre quotidien

Depuis le printemps 2023, le démarrage des travaux de la ligne C dans votre quartier entraîne la mise en place d'aménagements provisoires.

Pour faciliter votre quotidien, des aménagements provisoires assurent la continuité des cheminements piétons et une signalisation est mise en place pour vous aider à vous repérer. Les accès aux commerces et aux stationnements sont assurés.

La vie de quartier

- › **L'accès à la rue Marc Mignet est fermé.**
Une voirie provisoire est mise en place.
- › **La route de Launaguet héberge la base vie**
des entreprises de travaux.



L'équipe de médiation à votre écoute

**Pendant toute la durée du chantier,
les médiateurs vous accompagnent,
pour faciliter votre quotidien.**

 **06 99 75 01 24**

 **travauxmetro@tisseo.fr**

 **lundi au vendredi de 8h30 à 17h30**

Pour toute urgence, en dehors de ces horaires,
vous pouvez contacter le n° d'appel gratuit

0 800 744 331 Service & appel
gratuits



*Anthony Faguet,
médiateur de
Tisséo Ingénierie
sur votre secteur*

Service d'aide aux riverains le dispositif qui accompagne votre quotidien

Nous vous apportons des réponses concrètes pour vous accompagner tout au long du chantier et réduire autant que possible les désagréments liés aux travaux.

Des espaces d'information et d'animation

Deux maisons du métro dédiées à la future ligne C du métro, à la connexion avec la ligne B et à la ligne Aéroport se trouvent à Colomiers et à François Verdier.

Une maison des projets, installée dans le centre commercial de Labège, est dédiée aux projets de métros et au projet Enova.

LA MAISON DU MÉTRO


LA MAISON DES PROJETS


RETROUVEZ VOS ACTUALITÉS CHANTIER
EN FLASHANT LE QR-CODE CI-DESSOUS



OU SUR LE SITE
INTERNET DÉDIÉ
PROJETSMETRO.TISSEO.FR



ET SUR LES RÉSEAUX
SOCIAUX TISSEO

“PARLONS TRAVAUX”

voire appli chantier interactive

DES SOLUTIONS ET DES RÉPONSES



TÉLÉCHARGER L'APPLICATION



Télécharger dans l'App Store



DISPONIBLE SUR Google Play

Au cœur de votre quotidien



toulouse métropole